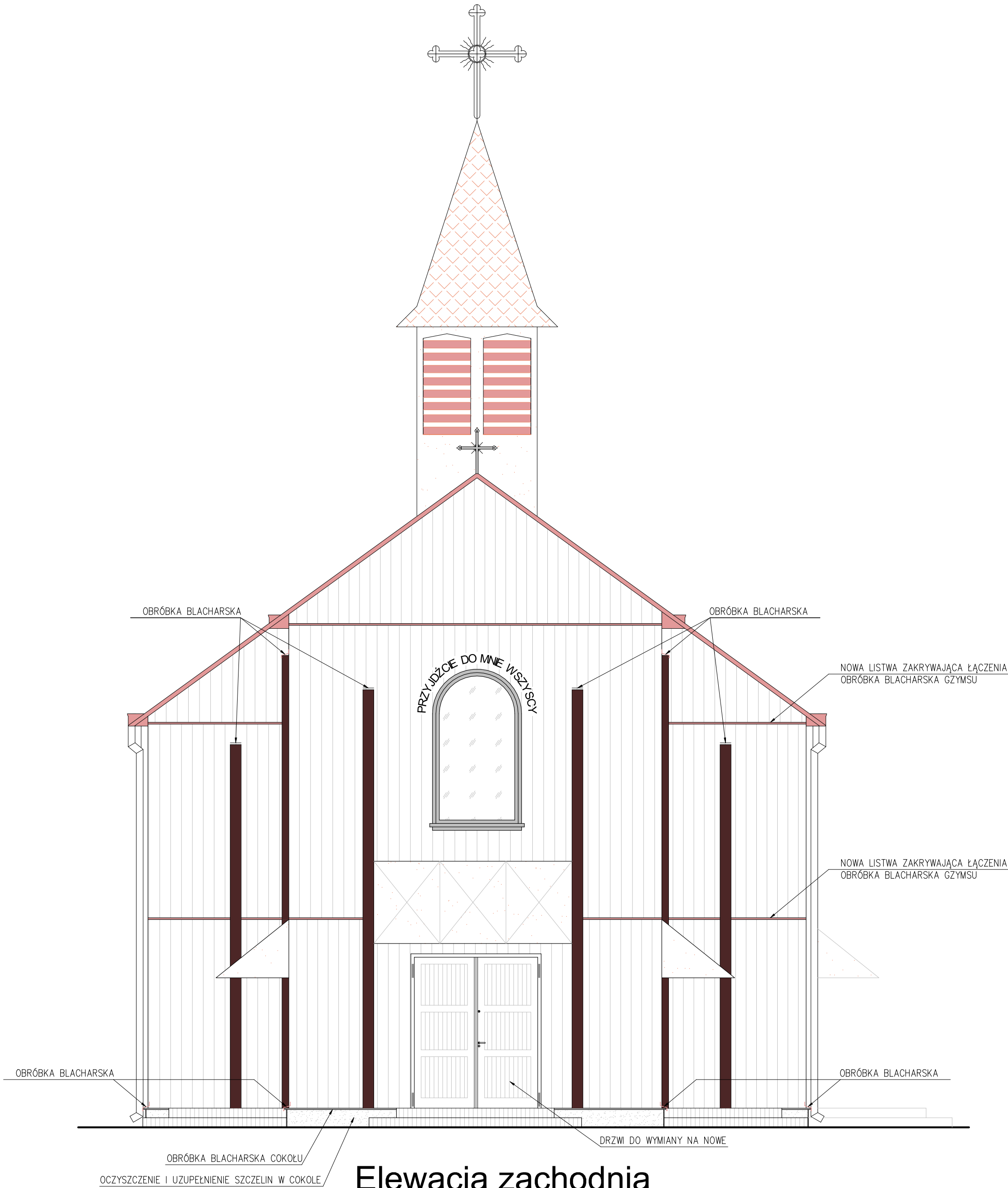


UWAGI :
Projekt chroniony prawem autorskim
Wszystkie wymiary na rysunku należy
každorazowo sprawdzić na miejscu
budowy. W przypadku różnic lub
zmiany technologii należy
skontaktować się z projektantem

REMONT ŚCIAN ZEWNĘTRZNYCH BUDYNKU:

- OSTROŻNY DEMONTAŻ ISTNIEJĄCYCH ELEMENTÓW DREWNIANYCH
- SELEKCJA ELEMENTÓW DREWNIANYCH - SZALÓWKI
- TRWALE ZNISZCZONE WYMIENIĆ NA NOWE
- ELEMENTY ODZYSKANE PO OCZYSZCZENIU I IMPREGNACJI PONOWNIE ZAMONTOWAĆ



± 0,00=163,65 m n.p.m.

05-850 Ożarów Mazowiecki ul. W. Korfańskiego 11B tel. 675 874 720					DK-PRO mgr inż. DONATA KIEŁBASA	
Tytuł projektu		Remont zabytkowej kaplicy pw. bł. Urszuli Ledóchowskiej 21–211 Białka 33			Faza	Projekt Budowlany
Inwestor		Parafia Rzymskokatolicka P.W. św. Jana Chrzciciela w Parczewie			Branża	Architektura
Stanowisko		Imię i nazwisko	Specjalność	Nr uprawnień	Podpis	Data
Projektant		mgr inż. DONATA KIEŁBASA	Konstr.–bud.	Wa–18/02		05.2024
Tytuł rysunku		ELEWACJA ZACHODNIA				Nr rysunku Strona
						R10